

単身者用  
賃貸マンション

# ドミール特別プランのご案内

便利な住まい設備

マンションの安全にこだわるセキュリティシステムで24時間対応しています。

札幌ファッションデザイン専門学校DOREMEにご進学される方

限定 賃料 1ヶ月50,000円 → **41,000円**

## ドミール札幌

- ◆所在地／札幌市中央区南2条西11丁目328-3
- ◆交通／地下鉄東西線「西11丁目」駅徒歩約3分
- ◆構造／鉄筋コンクリート造9階建
- ◆定員／42名 ◆竣工／2002年
- ◆インターネット／Bフレッツ・J:COM(各直接契約)



管理員が定時勤務しています。 ※間取りは居室により異なります。



契約形態	定期借家 2年	
居室の広さ	専有面積 24.00㎡	
毎月の費用	賃料	50,000円 → <b>41,000円</b>
	管理費	6,300円
	電気料金	北海道電力直接契約
	ガス料金	ガス会社直接契約(LPガス)
	水道料金	水道局直接契約
契約時の費用	敷金	賃料の1ヶ月
	礼金	賃料の1ヶ月
	鍵交換費用	15,000円(税別)
その他の費用	施設賠償保険	9,100円(年ごとの契約) ※口座登録後お引き落しです。
	再契約	再契約可。 事務手数料5,000円(税別)別途必要
解約予告	1ヶ月前通告 ※2年契約の途中であっても、違約金は発生致しません。	
途中解約違約金	なし	
退去時費用	ルームクリーニング代 基本料金 30,000円(税別) ※汚損・破損状況により異なります。	



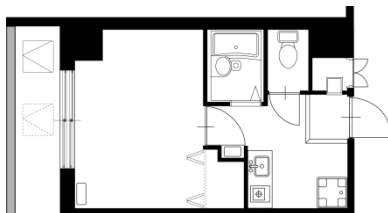
### 管理運営 株式会社共立メンテナンス 札幌支店

〒060-0051札幌市中央区南条東3丁目11-9カタギリ13ビルF  
TEL : 011-233-1234 FAX : 011-233-1235

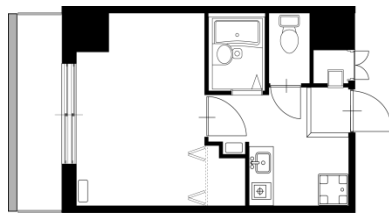
#### 電話受付時間

4月15日～9月30日 平日9:00～17:30  
10月1日～4月14日 9:00～17:30 年末年始を除き無休

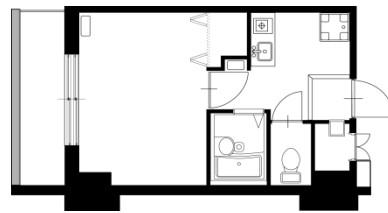
西向き



301号室～901号室

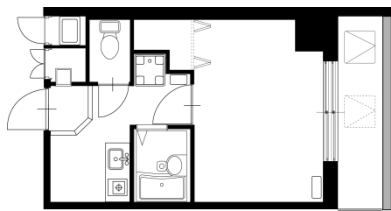


302号室～902号室

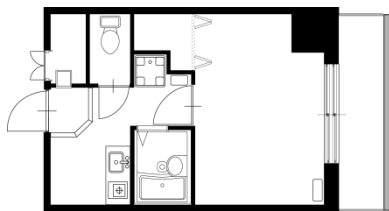


303号室～903号室

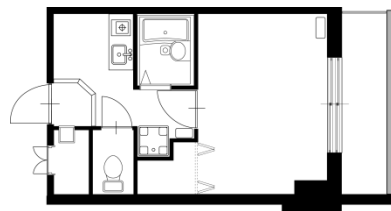
東向き



304号室～904号室



305号室～905号室



306号室～906号室

	階段		E V	
	301～901	廊下	304～904	
	302～902		305～905	
	303～903		306～906	



### 《ご契約にあたり》

#### 【見学】

見学のご予約は3日前までをお願いいたします。 **連絡先 ☎011-233-1234**

#### 【個人契約・お申し込み】

- ① お電話にて空室状況をご確認ください。郵送またはFAXにて申込書をお送りさせていただきます。
- ② 申込書の返送。入居者様＝契約者様となります。 ※原則として学生又は有職者様。
- ③ 申込書の内容を確認後、失礼ながら審査させていただきます。
- ④ 契約書一式を発行の上、ご郵送いたします。

#### ＜書類内容＞

- 1.契約書
- 2.重要事項説明書
- 3.定期賃貸住宅契約についての説明書
- 4.入居者原簿
- 5.口座振替登録書
- 6.契約金請求書
- 7.保険申込書
- 8.入居立会い連絡書

※東京本社にて発行いたしますので、お手元に届くまでにお時間がかかります。予めご了承ください。

- ⑤ 契約金のご入金
- ⑥ 契約書類のご返送。契約時の必要書類は下記の通りです。

#### ＜入居者様＝契約者様＞

- 1.住民票(3ヶ月以内のもの)…1通

※マイナンバーの記載が無いもの(記載されている場合は、お客様ご自身にて黒く塗りつぶして提出願います)

- 2.証明写真(3.5cm×4.5cm。スナップ写真・プリクラ不可)…1枚

#### ＜保証人様＞

- 1.印鑑登録証明書(3ヶ月以内のもの)…1通

※マイナンバーの記載が無いもの(記載されている場合は、お客様ご自身にて黒く塗りつぶして提出願います)

- ⑦ お引越し。  
入居当日は直接ドミールへお越しください。弊社担当が入居立会いをさせていただきます。  
鍵は入居立会いの際に直接お渡しいたします。

※鍵の郵送は防犯上行っておりません。

#### 【その他】

法人契約可能です。法人契約の場合、入居者様入れ替えが可能です。  
法人様にてお申し込みの際は、共立メンテナンス札幌支店までご連絡ください。  
弊社営業担当がご説明させていただきます。